

LES EAUX PLUVIALES :
UN VÉRITABLE ATOUT
POUR LE CADRE DE VIE



Mardi
24 NOV
2020 de 13h à 17h
en
visioconférence

La végétalisation des cours d'école : une opportunité pour l'adaptation engagée à Lille

Calendrier

- Lancement de la démarche en **fin d'année 2018**
- Premières réalisations à **l'été 2019**

Informations-clefs

- **Diagnostic** de l'existant réalisé sur toutes les cours et identification des **cours prioritaires (2018)**
- **5** cours réalisées ou en cours de réalisation (2019-2020)
- Environ **2** par an prévues
- Budget moyen de **200 000€** par cour



Démarche portée par la **direction de l'Éducation** de la ville

⇒ Volonté **d'intégrer ce projet au projet éducatif global**

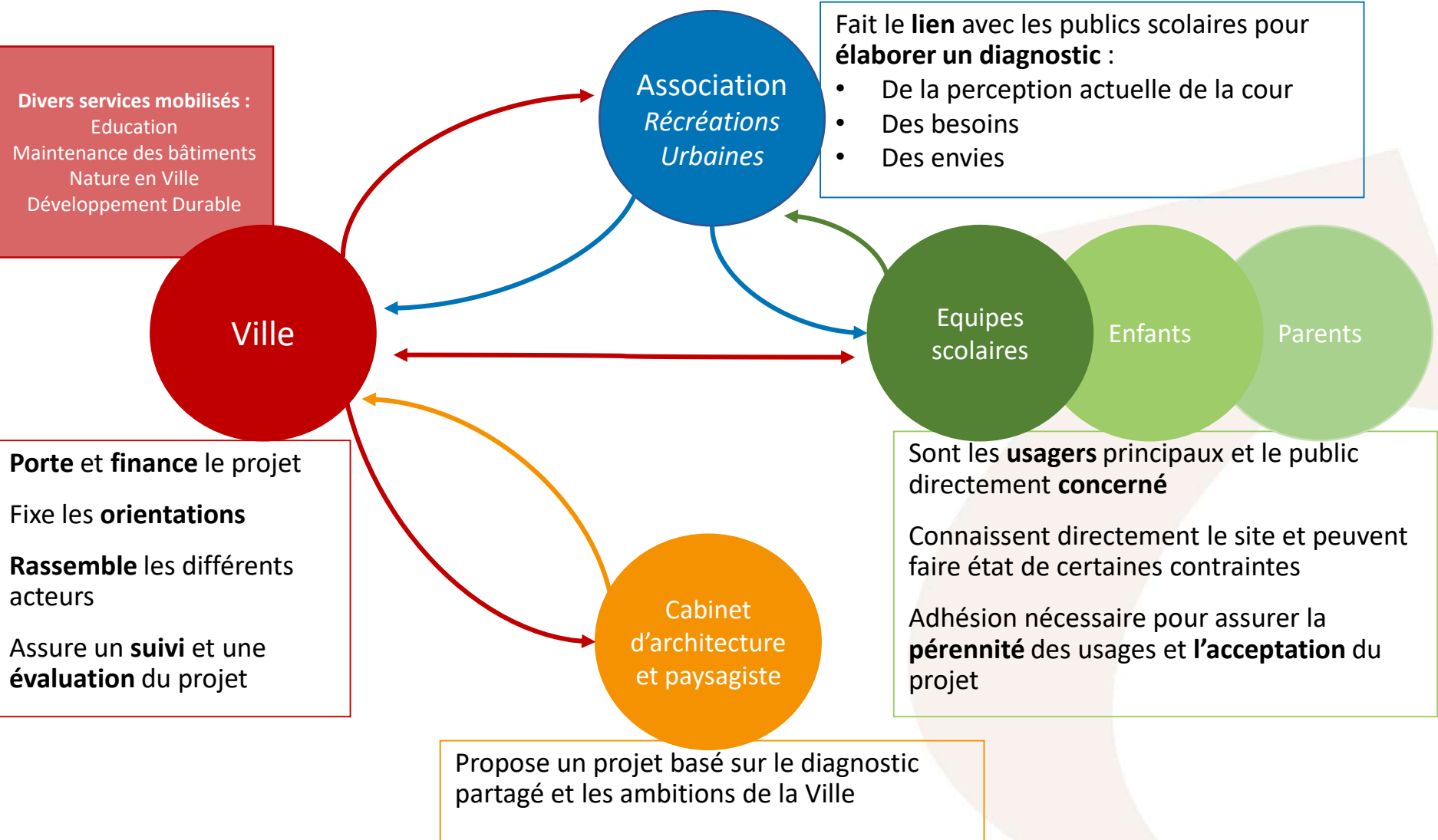
⇒ Nécessité **d'assurer un lien entre le projet et les équipes** au sein des écoles

⇒ **Bénéfices globaux** retenus pour le projet :

- **Environnementaux** : contribution à la trame verte, infiltration des eaux...
- **Educatifs** : accès des enfants à la nature, « classes nature »
- **Sociaux** : rééquilibre des espaces dans les cours entre les activités physiques, calmes, éducatives... Et donc meilleur partage de l'espace entre les enfants



Un ensemble d'acteurs à mobiliser



Principes techniques appliqués

1/3 d'espaces végétalisés

1/3 d'espaces « mixtes » (infiltration, récupération, plantations en bacs...)

1/3 d'espaces laissés tel quels (activités sportives...)

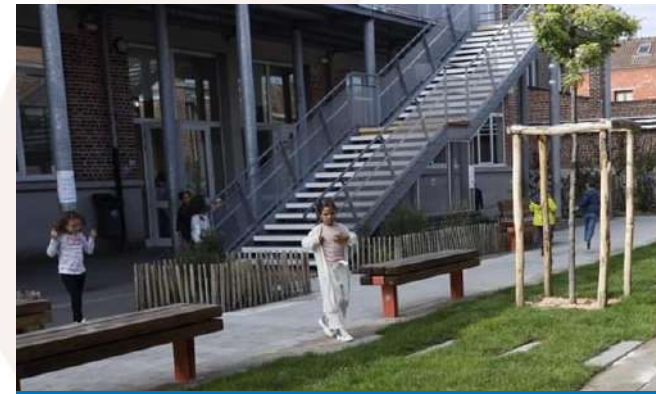
Nécessaire **adaptation** des principes selon les contraintes liées aux sites (ex : cours d'école en centre très dense, avec peu de possibilités d'infiltration)



Fosses pour grimpantes et « bombes végétales »



Fosses de plantation et pavés drainants



Plantations en pleine terre



Bacs potagers pour la classe nature



Plantes grimpantes pour délimiter des espaces



Structure bois pour agrandir et protéger la fosse

LES EAUX PLUVIALES : UN VÉRITABLE ATOUT POUR LE CADRE DE VIE



Fosse pour grimpante sur la structure



Fosse avec jeux en bois (en attente de plantation)



Plantations en bacs



Fosse pour grimpante murale

Des contraintes diverses à intégrer dans le projet

Budgétaires

Enveloppe globale définie à respecter
Budgets des collectivités très contraints
Travaux parfois coûteux

Temporelles

Calendrier scolaire à respecter
7 semaines de travaux durant l'été
Délais d'élaboration du projet très rapides

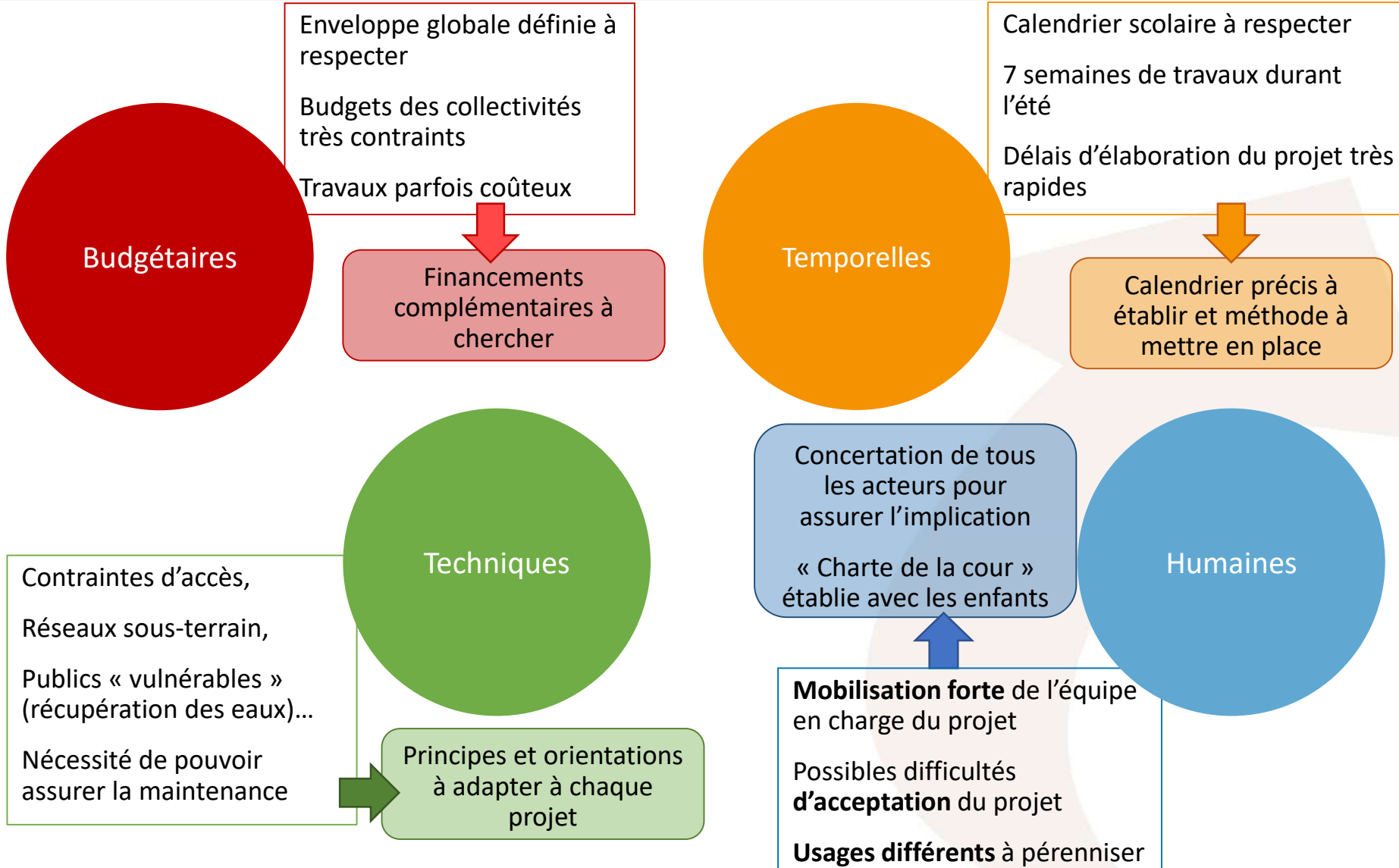
Techniques

Contraintes d'accès,
Réseaux sous-terrain,
Publics « vulnérables » (récupération des eaux)...
Nécessité de pouvoir assurer la maintenance

Humaines

Mobilisation forte de l'équipe en charge du projet
Possibles difficultés **d'acceptation** du projet
Usages différents à pérenniser

... et donc des solutions à trouver pour les surmonter



AMI lancé par l'Office français de la biodiversité (OFB) pour répondre à un appel à projet européen LIFE

Novembre 2019 : Lancement officiel du projet ARTISAN 2019-2027

« **Accroître la Résilience des Territoires par l'Incitation aux Solutions d'Adaptation fondées sur la Nature** »

Permet de participer à un **réseau de démonstration** des bonnes pratiques, de mettre en place un **suivi-évaluation**, d'être **accompagné** et de **valoriser la démarche**...

Chiffres-clefs

29 bénéficiaires associés, dont **10** territoires démonstrateurs

10 millions d'euros de subvention européenne répartie entre les 29 bénéficiaires

2 cours d'école par an dans les engagements lillois

312 226€ de subventions pour Lille, représentant un complément aux dépenses engagées pour ce projet



Le climat change, adaptons-nous
avec la nature

D'autres perspectives existent pour soutenir ce type de projet, comme l'Agence de l'Eau

Merci de votre attention !